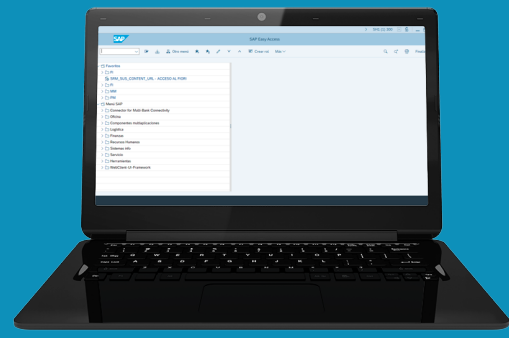


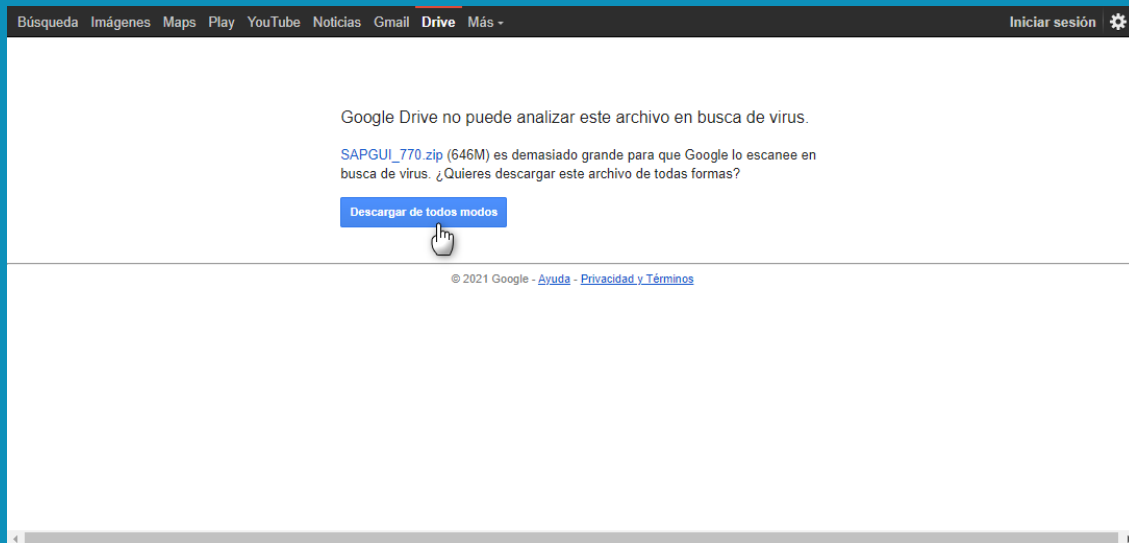
GUÍA DE INSTALACIÓN DE SAP GUI



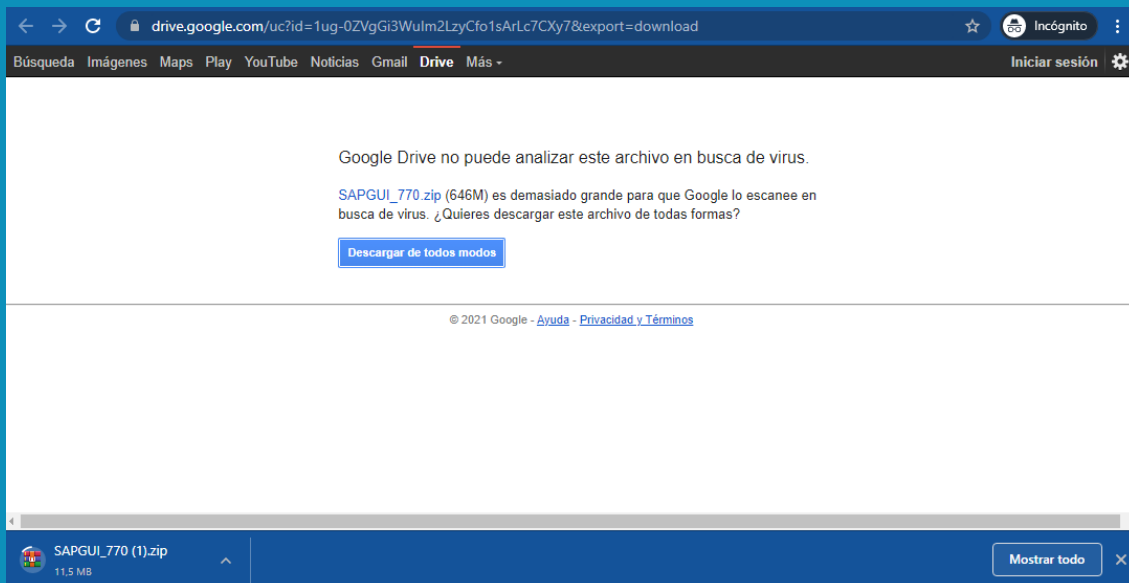
MANUAL DE INSTALACIÓN SAP GUI

Click en el siguiente enlaces para descargar el SAP Gui

<https://drive.google.com/file/d/1ug-0ZVgGi3WuIm2LzyCfo1sArLc7CXy7/view?usp=sharing>



Esperamos a que descargue completamente



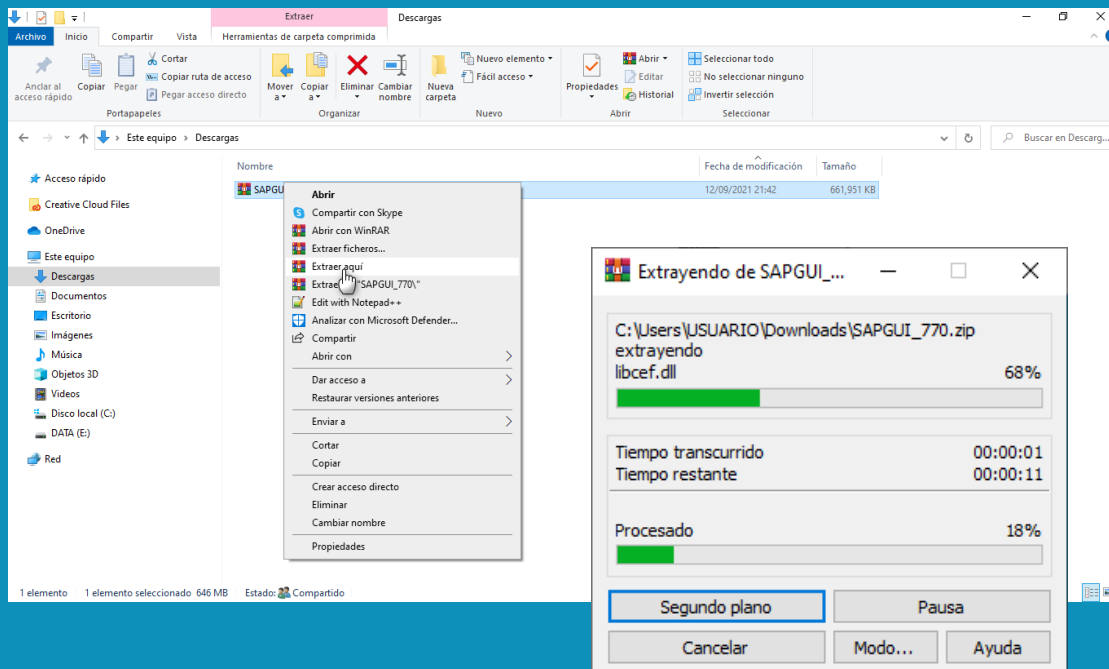


Global Talent
CONSULTORÍA SAP Y FORMACIÓN
LATINOAMÉRICA

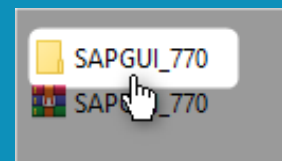
Ingresamos al **Explorador de archivos**  en **Descargas**

buscamos el archivo comprimido **SAPGUI_770** le damos

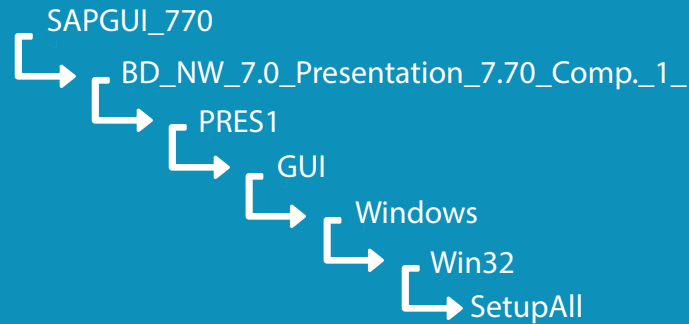
clic derecho y le damos clic en **Extraer aquí**



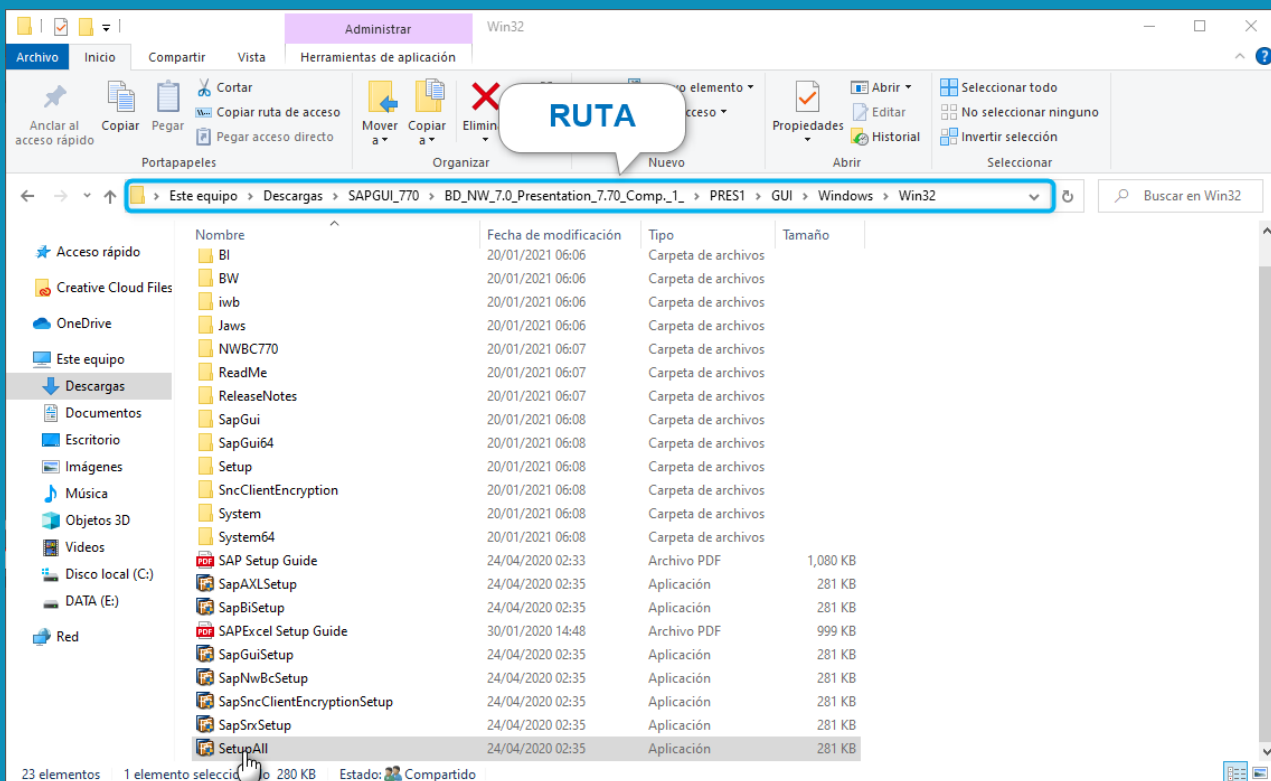
Nos aparece una nueva carpeta **SAPGUI_770**



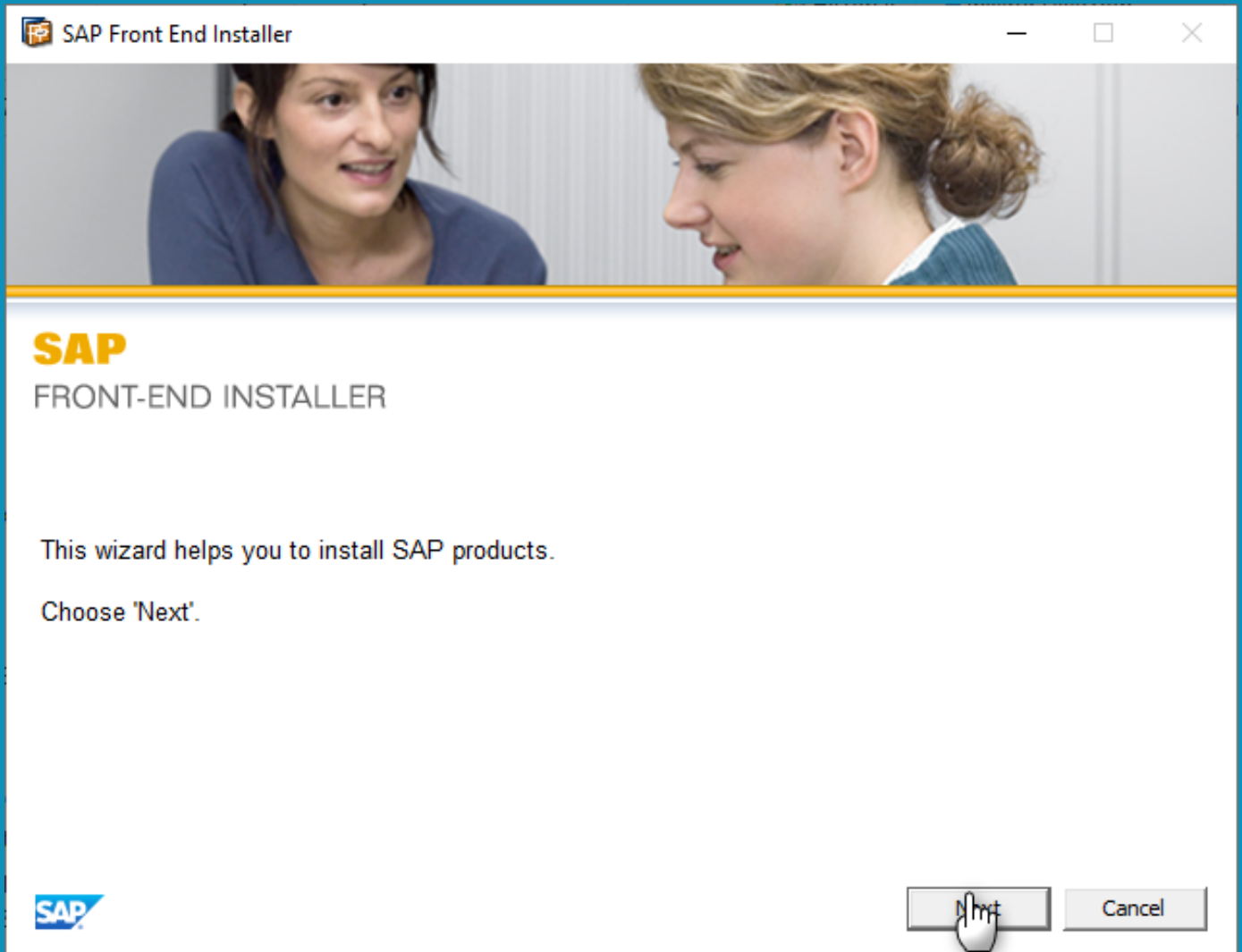
1. Ingresamos a la siguiente ruta:



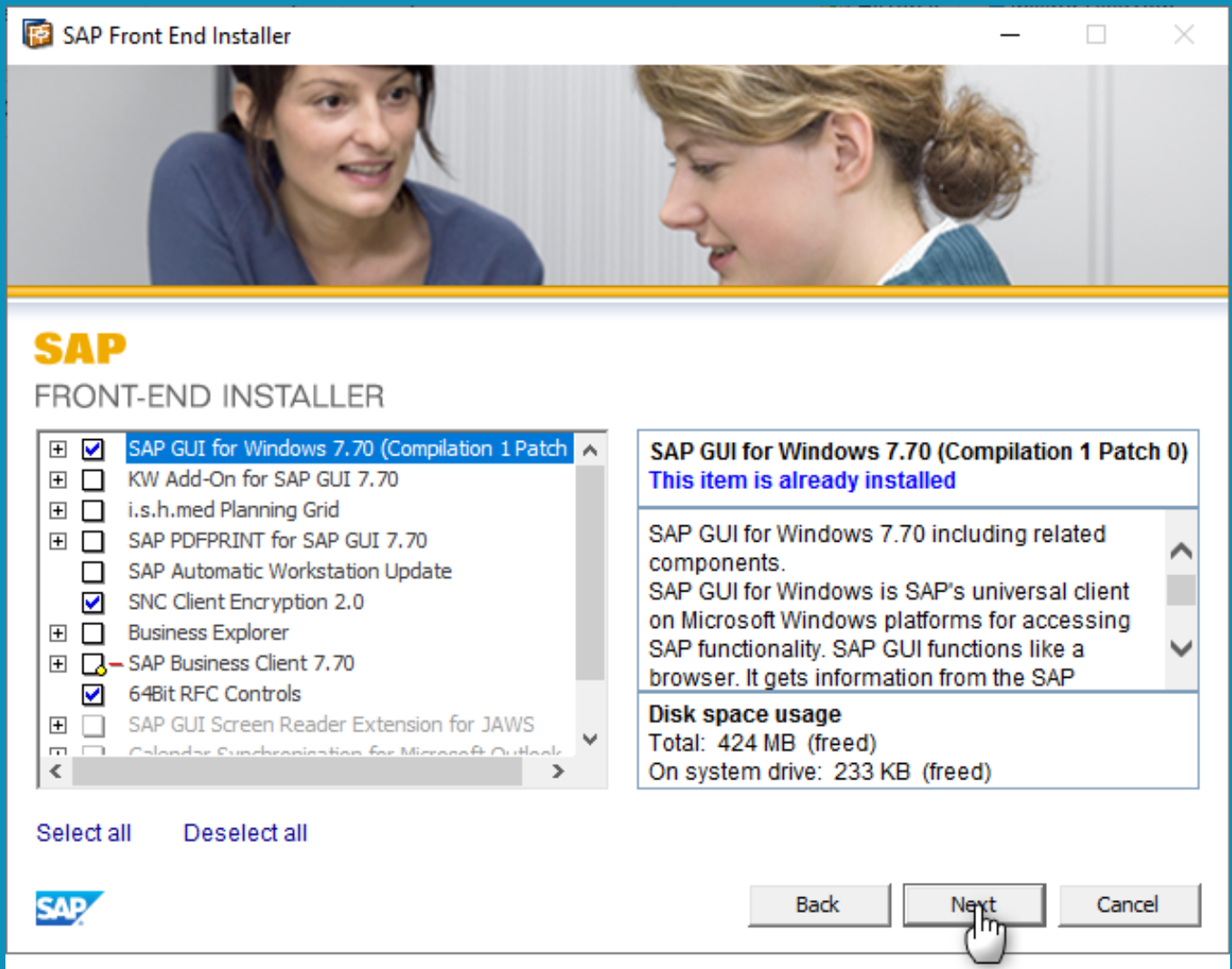
2. Le damos clic doble clic a **SetupAll**



Le damos clic en **Next**



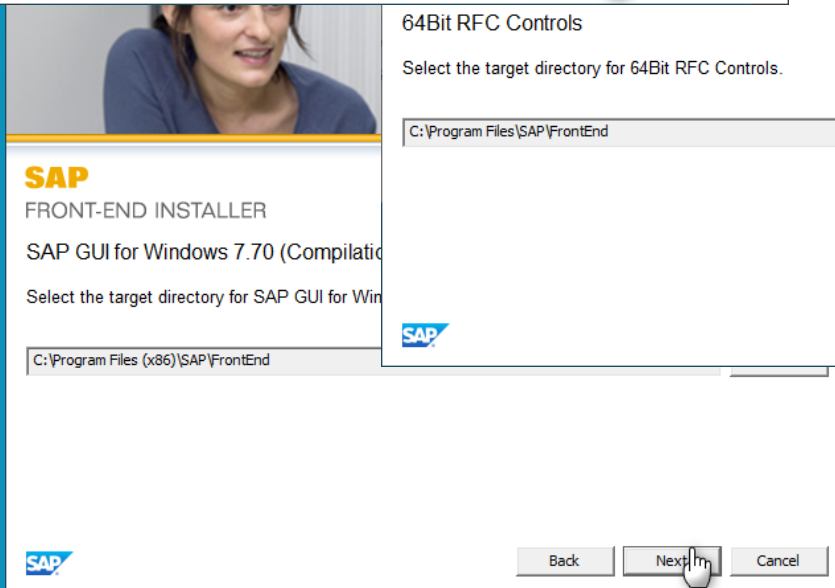
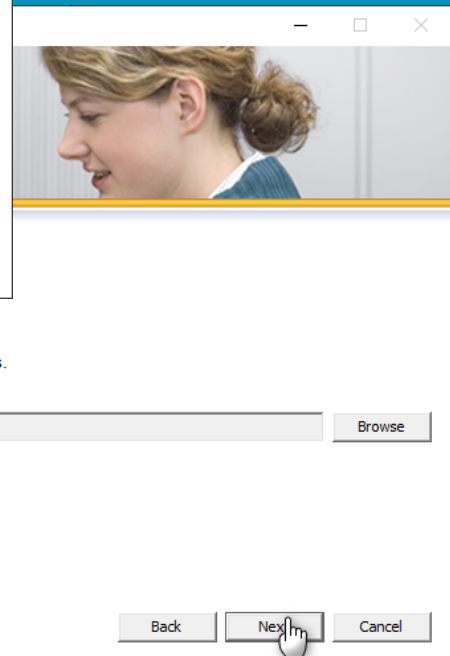
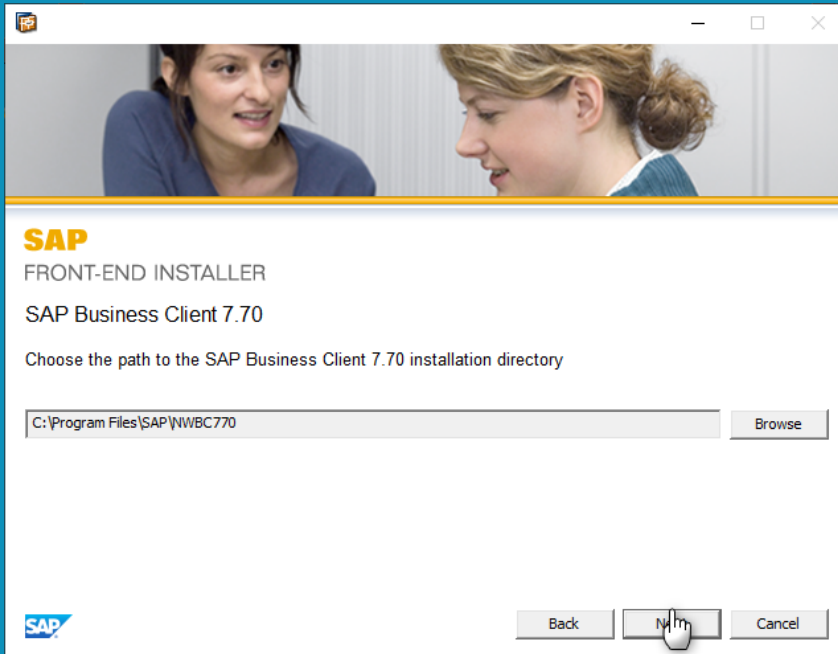
Damos clic en las casillas que vemos y luego le damos clic en **Next**



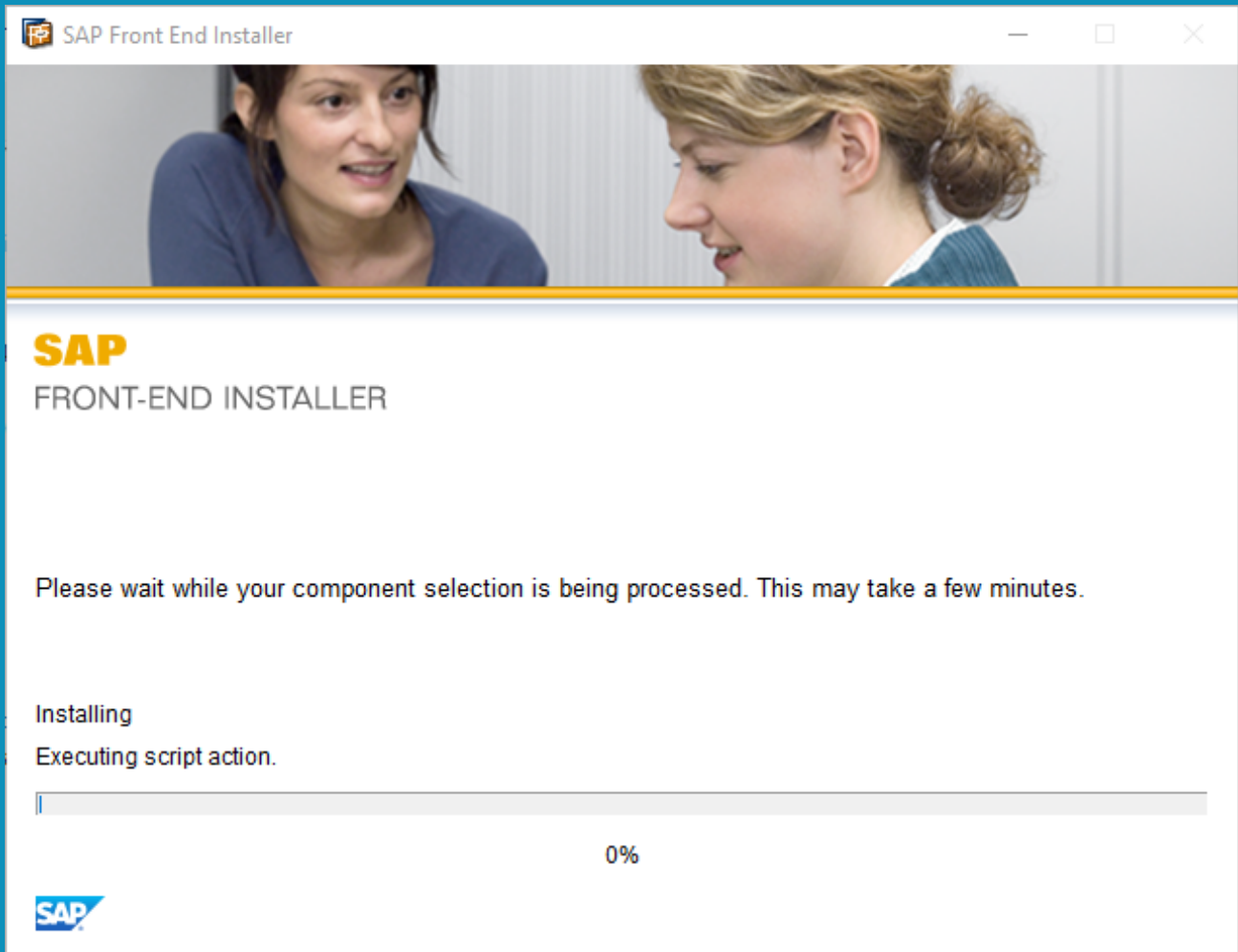


Global Talent
CONSULTORÍA SAP Y FORMACIÓN
LATINOAMÉRICA

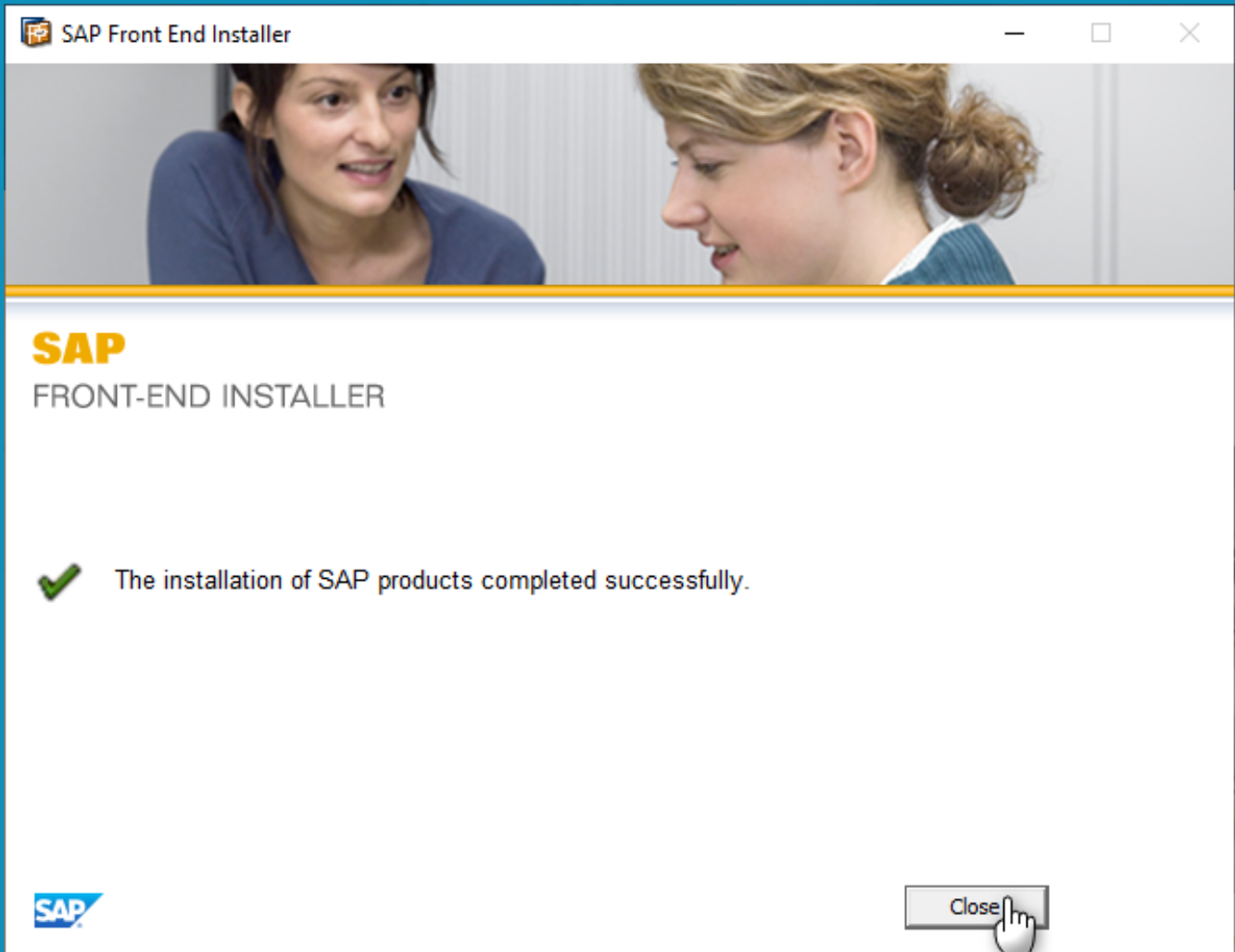
Le damos clic en **Next** a todo.



Esperamos a que se termine de instalar.




Le damos clic en **Close** significa que ya terminó de instalar



Le damos clic en **Continuar**

Crear entrada de sistema nueva ✕

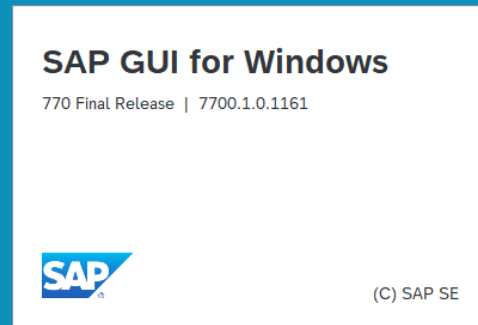
Seleccione uno de los sistemas disponibles de la lista que hay a continuación. Durante la primera entrada el propio usuario puede especificar los parámetros de sistema

IdS	Descripción	
	Sistema específico de usuario	

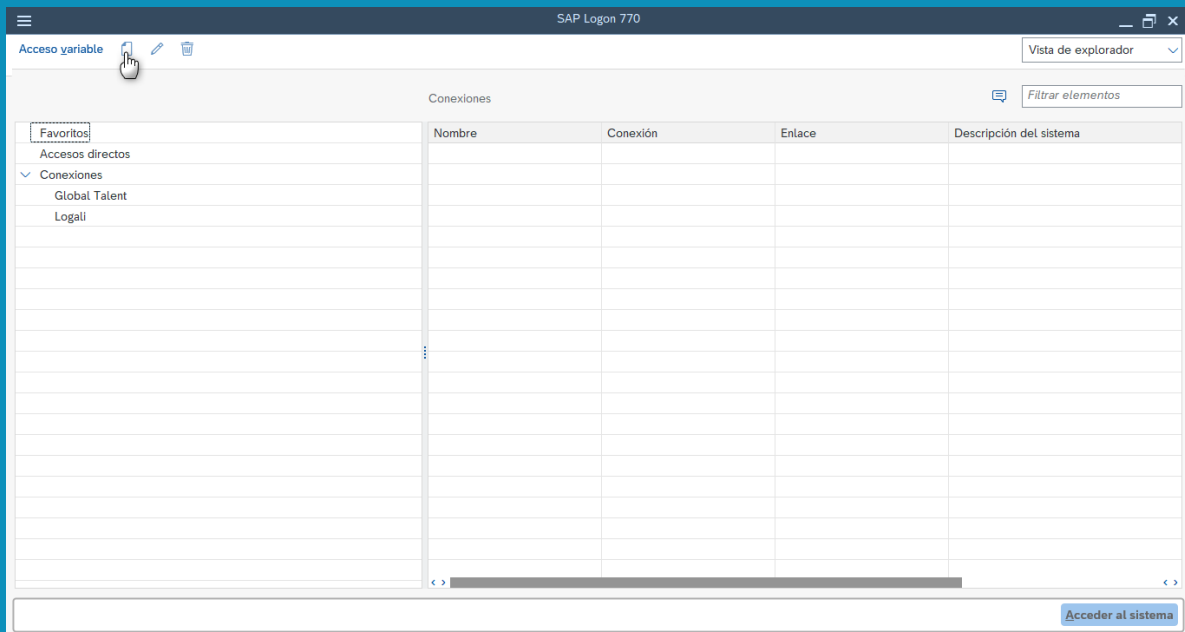
Si p.sistema indicado se necesita SAProuter que no sea SAProuter por defecto, seleccione otra entrada de lista desplegable de SAProuter.

SAProuter

Abrimos el SAP GUI  nos aparecerá la siguiente imagen significa que está cargando.



Para crear una conexión a un servidor le damos clic en **Nuevo**



Podemos visualizar que en la siguiente pantalla hay cuadros vacíos en estos debemos llenar los datos del servidor al que nos conectaremos

Crear entrada de sistema nueva ✕

Seleccione el tipo de conexión y, si es necesario, especifique los parámetros de sistema Si desea que el sistema realice una propuesta para la descripción, deje el campo de descripción vacío Los botones 'Continuar >' y 'Terminar' solo están activos si se han indicado todos los datos de entrada obligatorios

Tipo de conexión

Selección de grupos/servidores

Servidor de aplicación específico de usuario

Parámetros conexión al sistema

Descripción	<input type="text"/>
ID sistema	<input type="text"/>
Número de instancia	<input type="text"/>
String de SAProuter	<input type="text"/>
Servidor de aplicación:	<input type="text"/>

Utilizar esta página como primera pág. para próximas entradas. Se aplicará inmediatamente.

[Cancelar](#) [Back](#) [Continuar](#) [Terminar](#) [Ayuda](#)

¡Muchas gracias
por ver este
manual!



Global Talent
CONSULTORÍA SAP Y FORMACIÓN
LATINOAMÉRICA

