



Global Talent
CONSULTORÍA SAP Y FORMACIÓN
LATINOAMÉRICA



Consultor

SAP MM

con S/4HANA

Parametrización y Pruebas
Nivel Consultoría

Respaldados:

SAP® Partner
Open Ecosystem

Credly

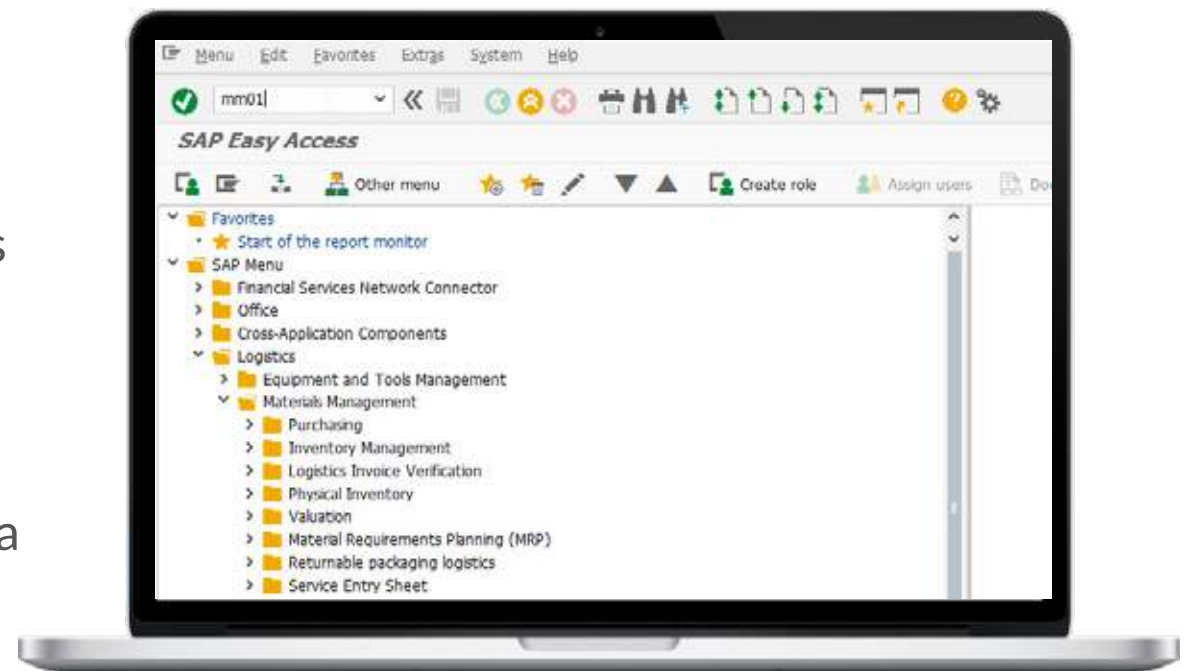


Consultor SAP Compras (MM) con S/4HANA

Aprende desde cero las parametrizaciones del módulo SAP gestión de materiales y compras, en SAP R3 y S/4HANA.



Aprender a controlar eficientemente, siguiendo el curriculum de SAP, las tareas relacionadas con la cadena de aprovisionamiento, incluyendo el proceso de planificación de materiales en base a consumos, movimiento de mercancías, verificación de facturas etc. Además aprenderás la gestión de inventario y gestión de materiales para organizar el stock dentro del ciclo de aprovisionamiento.



Instructor Consultor

Ricardo Palomino Gose



Experiencia:

- Consultor SAP PP - MM S/4HANA
- Nombre de la empresa Quimica Suiza I.
- Funcional SAP PP - MM - PM
Nombre de la empresa Golden Investment.



<https://www.linkedin.com/in/ricardo-palomino-gose-02288645/>

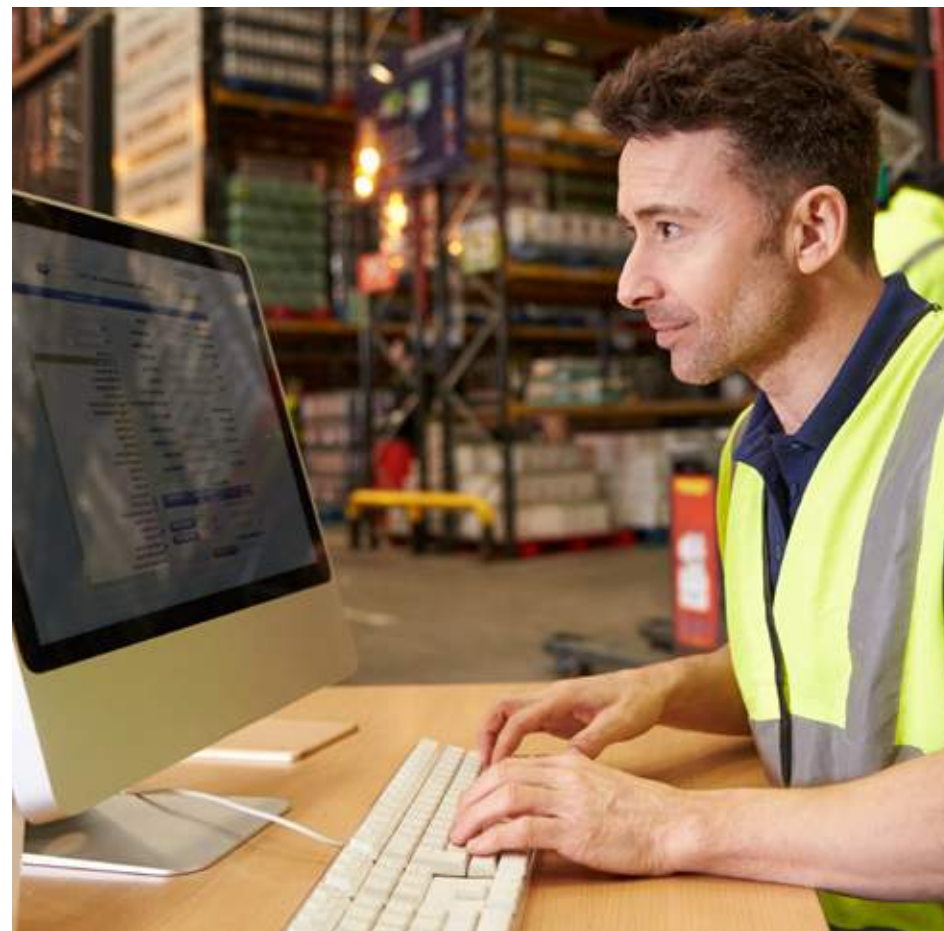
¿QUÉ LOGRARÁS CON EL CURSO?

FORMACIÓN LATINOAMÉRICA

- ➔ Esta acción formativa te convertirá en un experto Consultor SAP en gestión de materiales, lo que te colocará automáticamente en una **posición ventajosa para trabajar en consultorías SAP o como Consultor SAP in-house en empresas que utilizan SAP**, para la implantación, parametrización y configuración del módulo de Compras (MM).
- ➔ S/4HANA es la implementación de SAP, una nueva generación de SAP Business Suite que se caracteriza por la simplificación, el aumento masivo de la eficacia y características atractivas. **Es un paso más allá del sistema de transacciones que sólo registra datos, hacia proporcionarle a los usuarios finales soporte activo en las decisiones a tiempo real** que se base en datos de fuentes internas y externas.

DIRIGIDO A:

- ➔ *Consultores SAP, Analistas, Usuarios expertos.*



Formación técnica

SAP MM S/4 HANA

Tema 01

Ciclo de negocio, Conceptos generales y componentes de finanzas. Datos maestros

Tema 02

Modalidades de pedido y Pedidos con referencia.

Tema 03

Movimientos de mercancías

Tema 04

Verificación de facturas.

Tema 05

Informes y análisis de funciones. Informe estándar a nivel de documento, gestión de informes, funciones de gestión de informes y análisis en compras, funciones de gestión de informes y análisis en gestión de stocks.

Formación específica

SAP MM S/4 HANA

1. Procesos de aprovisionamiento

Uso de procesos y niveles de organización en el aprovisionamiento actualización de pedidos. Contabilización de entradas de mercancías.

2. Datos maestros

Actualización de registros maestros de proveedores. Actualización de registros maestros de materiales. Uso de ayudas de entrada para la actualización de datos maestros. Realización de actualización en masa.

3. Aprovisionamiento de material de almacén

Uso de condiciones en compras. Tratamiento de peticiones de oferta y procesos de ofertas. Creación de pedidos con referencia. Actualización de registros info de compras. Uso de valoración de materiales. Contabilización de entradas de mercancías para pedidos. Registro de facturas con referencia a pedidos.

4. Aprovisionamiento de material de consumo

Compra de materiales de consumo. Creación de solicitudes de pedido. Creación de pedidos con referencia a solicitudes de pedido. Registro de entradas de mercancías valoradas y no valoradas. Creación de pedidos limitados.

5. Aprovisionamiento de servicios externos

Actualización de datos maestros para servicios externos. Tratamiento de pedido, creación de entradas de servicios y verificación de facturas.

6. Gestión de informes y funciones analíticas

Uso de evaluaciones estándar. Realización de análisis estándar en el Sistema de información para logística.

7. Planificación de necesidades sobre consumo

Formulación de la planificación de necesidades de material. Descripción de métodos de planificación de necesidades de material. Actualización del maestro de materiales. Exploración de la planificación de necesidades por punto de pedido.

8. Ejecución de planificación

Formulación de una ejecución de Ejecución de planificación. Conversión de los resultados de la planificación. Evaluación de los resultados de la planificación. Cálculo del tamaño de un lote.

9. Fuentes de aprovisionamiento y condiciones

Familiarización con los aspectos básicos de la determinación de precios. Creación de registros info de compras. Creación de registros info especiales. Uso de funciones especiales en registros info. Creación de pedidos abiertos centrales. Creación de pedidos abiertos para grupos de artículos. Creación de planes de entregas sin documentación de orden. Creación de planes de entregas con documentación de orden de entrega.

10. Determinación de fuente

Control de la determinación de fuentes con listas de fuentes. Actualización del libro de pedidos. Control de determinación de fuentes con regulaciones por cuotas. Ejecución de la planificación con regulaciones por cuotas. Descubrimiento de otros aspectos de la determinación de fuente de aprovisionamiento, Bloqueo de fuentes de aprovisionamiento. Creación de pedidos con determinación de fuentes.

11. Gestión de compras optimizada

Tratamiento de solicitudes de pedido no asignadas. Tratamiento de solicitudes de pedido asignadas. Motorización de pedidos.

12. Procedimiento de liberación de documento

Liberación de documentos de compras. Conversión de solicitudes de pedido liberadas. Configuración de procedimientos de liberación en el Customizing. Creación de procedimientos de liberación.

13. Entrada de facturas

Trabajo con la verificación de facturas logística. Entrada preliminar, aplicación de impuestos. Descuentos por pronto pago y monedas extranjeras. Creación de facturas de pedidos con imputación. Procesos automatizados en la verificación de facturas. Liquidación automática.

14. Desviaciones y bloqueos de facturas

Introducción de facturas con desviaciones y gestión de motivos de bloqueo. Reducción de facturas. Gestión de desviaciones sin referencia a una posición. Liberación de facturas bloqueadas.

15. Cargos/Abonos posteriores, costes de adquisición

Introducción de cargos/abonos posteriores. Registro de costes de adquisición. Introducción de facturas sin referencia a un pedido.

16. Actualización de cuenta de compensación EM/RF 10

Ejecución de la actualización de cuentas de compensación EM/RF.

17. Gestión de stocks & stocks especiales

Exploración de gestión de stocks e Inventario. Uso de la actividad MIGO para los movimientos de mercancías. Realización del proceso de subcontratación. Consideración de consignación de proveedor.

18. Entradas de mercancías

Contabilización de una entrada de mercancías sin referencia. Contabilización de una entrada de mercancías con referencia. Contabilización de una entrada de mercancías con la generación automática de un pedido. Contabilización de cancelación, entrega de devolución y devoluciones. Aplicación de la unidad de medida del precio del pedido en la gestión de stocks. Aplicación del indicador de entrega final y tolerancias. Fechas de control en la Entrada de mercancías del pedido.

19. Traslados de almacén / traspasos

Realización de traspasos. Realización de traslados de stock entre almacenes. Realización de traslados entre centros. Reservas & Salidas de mercancías Creación de reservas manuales. Evaluación de reservas. Contabilización de salidas de mercancías no planificadas. Contabilización de una salida de mercancías con referencia.

20. Inventario, Análisis y customizing

Realización de inventario, Análisis de la determinación del stock teórico. Simplificación del inventario. Aplicación del inventario cíclico. Aplicación del inventario por muestreo. Aplicación de listados de stocks y listas de documentos. Aplicación del trabajo periódico. Implementación de parametrizaciones para documentos, configuración de clases de movimientos, grupos de cuentas de registros maestros de proveedores, configuración del maestro de materiales, etc, aplicación de otras parametrizaciones de Customizing. Consideración de aspectos especiales en el Customizing. Definición de autorizaciones de funciones para compradores.

21. Compras y Gestión de Stocks

Creación de clases de documento en compras. Uso de las clases de documento en compras. Creación de tipos de imputación. Ajuste del formato de imagen de documentos de compras. Salida de mensajes en compras. Uso de la condición técnica para la determinación de mensajes. Ajuste de la emisión de mensajes en gestión de stocks.

22. Unidades organizativas & Datos Maestros

Definición de las unidades organizativas en contabilidad y compras. Definición y asignación de centros, datos maestros. Configuración de registros maestros de materiales. Creación de tipos de material. Configuración de selección de campos para registros maestros de materiales. Definición de las referencias de campos para registros maestros de materiales.

23. Valoración e imputación

Presentación de la determinación automática de cuentas. Determinación de la importancia de las sociedades y las áreas de valoración. Consideración de la importancia de los registros maestros de materiales y los tipos de material. Exploración de tipos de material UNBW y NLAG. Configuración de la determinación de cuentas para transacciones específicas. Uso del código de agrupación de cuentas. Ajuste de la determinación de cuenta para casos especiales. Ajuste de las parametrizaciones para la valoración separada.

24. Temas adicionales seleccionados

Implementación de la gestión de versiones en documentos de compras.

25. Nueva estructura S/4HANA

Smart Business. Simplificaciones. Lo esencial de SAP S/4HANA. Ejecución de la gestión empresarial. Parametrización multifuncional. Proceso de facturación y parametrización. Proceso de envío y parametrización. Datos maestros. Técnica de precios y condiciones. Proceso de ventas. Verificación de disponibilidad. Estructuras organizacionales. Funciones básicas. Documentos de ventas. Contenido Certificado S/4HANA. Introducción a SAP s/4hana. Experiencia del usuario SAP Fiori. Tecnología de gestión de datos. Bases de datos SAP Hana. Aplicaciones.



FORMACIÓN Y BENEFICIOS

FORMACIÓN LATINOAMÉRICA

SAP MM S/4 HANA



40 Horas
En vivo



1 Año de Aula Virtual
(+de 100 hrs) formación



Licencia SAP
x3 MESES



Soporte y consultas
24 horas

Curso Libre



Excel
Básico - Intermedio - Avanzado



Certificación
SAP S/4HANA MM
Consultoría

Se emite la certificación por **Credly** para la veracidad de este certificado.

La realización de este curso te capacita para realizar con éxito, realizarás tareas prácticas y al concluir un proyecto para la certificación.



Certificado de aprovechamiento que podrás añadir a tu cuenta de LinkedIn



Cta. Cte. soles 0006135960

Cta. Código Interbancario
009 691 000006135960 70



Cta. Cte. soles 191 9291412 0 44

Cta. Código Interbancario
002 19100929141204456







Cta. Cte. soles 1513003238780

Cta. Código Interbancario
003 15100300323878082



¿PREGUNTAS? ¡PÓNGASE EN CONTACTO!

Contáctenos

-  +51 959257223
-  +51 902974167
-  +51 979722727
-  +52 5627077595

Correo

atención@globaltalent.pe

Síguenos  





Global Talent
CONSULTORÍA SAP Y FORMACIÓN
LATINOAMÉRICA

Somos parte de tu crecimiento
profesional



www.globaltalent.pe