



Global Talent
CONSULTORÍA SAP Y FORMACIÓN
LATINOAMÉRICA



CONSULTORÍA

SAP / **BW/4HANA**

Formación desde cero

Respaldados:



www.globaltalent.pe

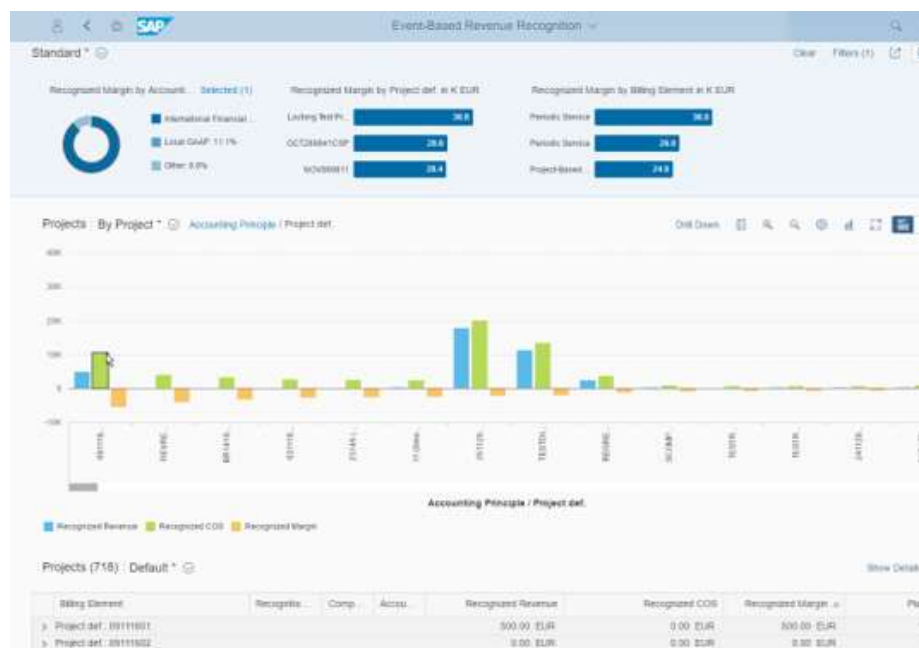


Objetivo del curso

El participante al finalizar el curso será capaz de dar soluciones óptimas a las necesidades analíticas empresariales en base a las nuevas herramientas que ofrece SAP para la estructura de la información como son BW/4HANA y Embedded Analytics.

Conocerá los objetos utilizados en la arquitectura LSA++ para la construcción de soluciones en BW/4HANA; así como una introducción a las analíticas embebidas y su utilización de acuerdo al contenido estándar ofrecido por SAP. Asimismo, el participante será

capaz de manejar escenarios mixtos utilizando ambas herramientas.



Instructor Consultor

Wilson Zapata Carmen



Experiencia:

- Consultor SAP BW-BI
- Consultor BW on Hana
- Consultor BW/4Hana
- Consultor SAP Analytics Cloud



Entrenamiento en vivo
36 Horas



Aula Virtual
Acceso



Licencia SAP S/4Hana
3 meses



Consultas y Soporte
6 meses



Retroalimentación



Certificación 100 horas
Iniciación Consultor
SAP BW/4Hana



CONTENIDO DEL CURSO

SAP BW/4Hana

1. Overview

- Conceptos básicos
- Herramientas analíticas de SAP con Hana.

2. Embedded Analytics CDS

- Descripción de la analítica integrada de SAP S/4HANA.
- Descripción de la arquitectura para las analíticas embebidas.
- Vistas CDS con View Browser.
- Testing Analytical Queries con RSRT.
- Construir consultas analíticas personalizadas.

Ejercicio 1: Crear reporte multidimensional a partir de vistas CDS (Contenido estándar).

3. Arquitectura LSA++

- Introducción LSA++
- Sistemas Fuente y tipos de sistemas fuente.
- Revisión contenido predefinido para BW/4HANA.

4. IDE's BW/4HANA

- Configuración Eclipse perspectivas ABAP y BW.
- Revisión metadata vistas analíticas.
- Revisión metadata BW/4HANA.

5. Datos maestros en BW/4HANA

- Definición Infoobjetos
 - Crear InfoObjects característica.
 - Fuente de Datos (DataSource).
 - Transformaciones.
 - Proceso de Transferencia de Datos (DTP).
 - Cargar Datos Maestros Atributos y Textos.
 - Objeto Flujo de Datos.
 - Borrado y activación de data maestra.
- Ejercicio 2:** Creación de característica y flujo para la carga de datos maestros.

6. Data transaccional en BW/4HANA

- Introducción a Infoproviders en BW/4HANA.
 - Crear un InfoObjeto Ratio.
 - Modelamiento Advanced DataStore Object.
 - Delta
- Ejercicio 3:** Creación de flujo para cargar información transaccional en ADSO.

7. Modelos virtuales en BW4/HANA

- Modelamiento Composite Provider.
 - Crear un Composite Provider.
- Ejercicio 4:** Creación de flujo para consumir ADSO desde un composite provider (UNION/JOIN).

8. Open ODS

- Definición Open ODS
 - Flujo fuente de datos para Open ODS desde CDS's.
 - Escenarios mixtos (real time e información de BW/4HANA).
- Ejercicio 5:** Creación de flujo para consumir información real time hacia un Open ODS.
- Ejercicio 6:** Creación de flujo para trabajar escenarios mixtos. (Real time y bodega de información).

9. BW Query

- Definición BW Query.
 - Ratios restringidos y calculados.
 - Variables en Queries.
 - Estructuras en Queries.
- Ejercicio 7:** Creación de un Query para el consumo de la información.

10. Adquisición de datos.

CERTIFICACIÓN - Modelo

Se emite la certificación por *Credly* para la veracidad de este certificado.

La realización de este curso te capacita para realizar con éxito, realizarás tareas prácticas y al concluir un proyecto para la certificación.



Certificado de aprovechamiento que podrás añadir a tu cuenta de LinkedIn

PROCESO DE INSCRIPCIÓN

PASO 01: MEDIOS DE PAGO

PASO 02: PROCESO DE INSCRIPCIÓN

- Enviar imagen o pantallazo de la transacción bancaria.
- Rellenar la **ficha de inscripción**.
- Adjuntar ambos archivos y enviarlo al correo:
atencion@globaltalent.pe con copia a:
contacto@globaltalent.pe con asunto: (Nombre del curso).

IMPORTANTE: Llenar nombres y apellidos completos en la ficha de inscripción para la emisión de sus certificados.

PASO 03: Te enviaremos un correo con tus accesos al curso.

MEDIOS DE PAGO



Scotiabank

Cta. Cte. soles
0006135960

Cta. Código Interbancario
009 691 00006135960 70

BCP

Cta. Cte. soles
191 9291412 0 44

Cta. Cte. soles
002 19100929141204456

Interbank

Cta. Cte. soles
1513003238780

Cta. Cte. soles
003 15100300323878082

Scotiabank


Cta. Cte. soles
0006135960

Cta. Código Interbancario
009 691 00006135960 70

 **PayPal** www.paypal.me/GlobalTalentLatam

 **niubiz:**   

<https://pagolink.niubiz.com.pe/pagoseguro/GLOBALTALENTPERU/903560>

 Número:
959 257 223

Nombre:
Silvia Jaque Quispe

FORMA DE PAGO



Cta. Cte. soles 0006135960

Cta. Código Interbancario
009 691 000006135960 70



Cta. Cte. soles 191 9291412 0 44

Cta. Código Interbancario
002 19100929141204456



Cta. Cte. soles 1513003238780

Cta. Código Interbancario
003 15100300323878082



niubiz:



¿PREGUNTAS? ¡PÓNGASE EN CONTACTO!



Contáctenos

■ ■ +51 980 027 564

■ ■ +51 965 175 787

■ ■ +51 923 954 488



Correo

■ ■ atención@globaltalent.pe

Síguenos  





Somos parte de tu crecimiento
profesional



WWW.GLOBALTALENT.PE